



※昨年度の様子

ビッグ幡 in 東大寺 作品募集

カラフルなビッグ幡を制作し、東大寺大仏殿前に掲揚します。今年も集まった作品の中から64作品を選考会で選び、デザイン布地に仕立てて大きな「幡」を製作します。あなたの作品が東大寺大仏殿前ではためくかもしれません。ほかにも、応募作品すべてを展示する原画展&バーチャル美術館での展示や、「みんな芸ピアノ」へのエントリーもあります。みなさまのご応募お待ちしております！

主催：奈良県みんなでののしむ大芸術祭実行委員会、奈良県

応募締切 2022年7月22日[金] 必着

展示会場 東大寺大仏殿前

展示期間 2022年11月5日[土]～13日[日]



奈良県みんなでののしむ

大芸術祭

対象 全国の障がいのある人

テーマ 花鳥風月

作品について

- ・応募作品は1人1点とします。
- ・平面作品に限ります(技法は自由です。「織物」や「貼り絵」などの作品もご応募いただけますが、厚さは5mm以内とします)。
- ・立体作品(5mm以上の厚みのある作品)は、受付できない場合があります。
- ・作品サイズは、1辺が25cm以内の正方形とします。
- ・作品の裏面に「作者名」と「タイトル」、「作品の上下」を必ずご記入ください(作品の上下のご記入がなく、上下の判断がつかない作品は受付できない場合があります)。
- ・過去にご応募いただいて、デザインとして選ばれなかった作品でも応募可能です。

デザイン使用上の注意事項

- ・デザイン使用の段階で、以下のように作品の色や形を加工する場合がありますので、あらかじめご了承ください(原画には一切加工はいたしません)。
- ①細い線や薄い色の濃淡は、再現されない場合があります。
- ②作品のシルエットのみの使用や一部分のみの使用(トリミング)をする場合があります。
- ・正方形の角を上下とした作品(◆←このような状態)は、デザインの都合上再現できませんので、ご了承ください。

応募方法

- ・作品と応募用紙は、事務局までご持参いただくか、送料発払いでお送りください。

- ・応募用紙は作品とは別に、FAXまたはメールに添付して送っていただくことも可能です。
- ・複数でご応募の場合は、必要事項(連絡先や担当者など)を応募用紙にご記入いただき、作者氏名とタイトルを別紙に一覧にして送っていただくことも可能です。
- ・応募方法でお困りの時は事務局までお問い合わせください。

応募に際しての注意

- ・応募いただいた作品は審査の上、選ばれた64作品を8本のビッグ幡デザインに使用します。
- ・ビッグ幡のデザインとしての採用の可否は後日ご連絡します。
- ・著作権を侵害している恐れのあるもの、特定の政治的メッセージを含むもの、過剰な性的・暴力的表現があるもの、その他東大寺に掲示するのに相応しくないと判断された作品は展示いたしません。

作品の送付や持ち込み、引取りについて

- ・作品の応募方法と返却方法は、以下の項目をご確認いただき、応募用紙に✓を記入してください。

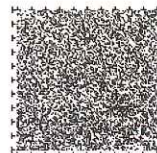
- ①事務局まで作品を持参、引取りを希望(事務局住所は下記をご参照ください)
- ②宅配サービスを利用した送付、返却を希望【※1】
- ③返却は不要
- ④その他の方法(具体的な方法をご記入ください)

※1 作品の応募に関する送料は全額応募者の負担となります。あらかじめご了承ください。返却に関する送料は、事務局が全額負担します。

- ・ご応募いただいた作品は、2022年12月～2023年1月末頃に返却予定です。

当イベントについては、今後の新型コロナウイルス感染拡大の情勢を踏まえて、中止、延期、又は実施内容を変更することがありますので、あらかじめご了承ください。

幡(ばん)とは… 寺院の重要な法要の時などに使われる「旗」で、仏や寺院を美しく飾り、称えるためのものです。人々の平和を祈る意味や魔除けの意味があるとされています。



ビッグ幡 in 東大寺に応募すると...

- ・すべての作品が、原画展&バーチャル美術館にて展示されます!
- ・みんな芸ピアノのデザインモチーフになる可能性があります!

原画展&バーチャル美術館 作品展

ビッグ幡 in 東大寺へ応募された作品すべてを、東大寺南大門近くの東大寺総合文化センターと、インターネットの特設サイトにて展示します。会場まで来られる方は、原画の持つ魅力を直接ご覧ください。ご来場が難しい方は、ぜひインターネット上で楽しみください!

展示期間等 原画展|2022年11月5日(土)~13日(日)
会場|東大寺総合文化センター 小ホール
バーチャル美術館 作品展|2022年11月1日(火)~30日(水)
特設サイトで開催

作品応募方法について

- ・「ビッグ幡 in 東大寺」へ応募された作品を、すべて展示いたします。
- ・作品展示会場や、インターネットでの展示に際しては、「作品タイトル」と「作者名」が公開されます。本名の公開をされたくない場合は、「本名」と「ペンネーム」の両方を、応募用紙へ必ず記入してください。
- ・原画展及び、バーチャル美術館作品展へのご応募を希望されない場合は、「ビッグ幡 in 東大寺」へご応募いただけません。

みんな芸ピアノ

作品がラッピングピアノに大変身!?今年も、ビッグ幡 in 東大寺に応募された作品の中から、ピアノのラッピングに使用する作品を選びます。

ラッピングされたピアノは、奈良県のいろんなところに出現します。
たくさんの方が自由に演奏するピアノを、あなたの作品で包みます!

展示期間等 原画展|2022年9月1日(木)~11月30日(水)
会場|奈良公園バスターミナル他、奈良県内2ヶ所程度

作品応募方法について

- ・みんな芸ピアノへの応募方法は、「ビッグ幡 in 東大寺」へのご応募で自動的に完了となります。
- ・みんな芸ピアノのみのご応募はできません。ご了承ください。応募方法の詳細は「ビッグ幡 in 東大寺」へのご応募方法をご確認ください。
- ・みんな芸ピアノ設置会場では、「作品タイトル」と「作者名」が公開されます。本名の公開をされたくない場合は、「本名」と「ペンネーム」の両方を、応募用紙へ必ず記入してください。
- ・みんな芸ピアノへのご応募を希望されない場合は、応募用紙に記入欄があります。必ず✓を記入してください。



※昨年度の様子

奈良県みんなでのしむ大芸術祭ビッグ幡 in 東大寺応募フォーム

- ・必要事項をこちらの応募フォームへご記入いただいて、ご応募いただくこともできます。応募フォームは、「個人用」と「団体用」がありますのでご注意ください。
- ・各項目の説明事項と注意事項を、よくお読みください。
- ・フォームで一度にご応募できるのは10名までです。10名以上でご応募をされる場合は、「作者名、またはチーム名」「作品タイトル」「作品の見てほしいところ」などを、エクセルファイルへ入力して、メールで送っていただくこともできます。

エクセルファイルは、フォームの中にリンクがありますので、そこからダウンロードをしてご利用いただけます。

ビッグ幡 in 東大寺
応募フォームリンク



作品の応募先・お問い合わせ先 ビッグ幡 in 東大寺事務局(担当 たけうち)
〒630-8044 奈良市六条西3-25-4 一般財団法人たんぼぼの家内 Tel.0742-43-7055 Fax.0742-49-5501
E-mail:happyspot@popo.or.jp